

tulipánový měsíc



březen 2015

# KATALOG DESIGNOVÝCH VÝROBKŮ

prodejní benefiční výstavy pro Amelii v galerii KusKovu



Výtěžek z prodeje bude použit na podporu bezplatných služeb Amelie, o.s.

**Radka Jandová** věnovala Amelii pět „Kanců“ ze série „Šperky pro lovcevu ženu“. Brože, spony a náramky jsou vytvořeny kombinací kůže, skla a stříbra.

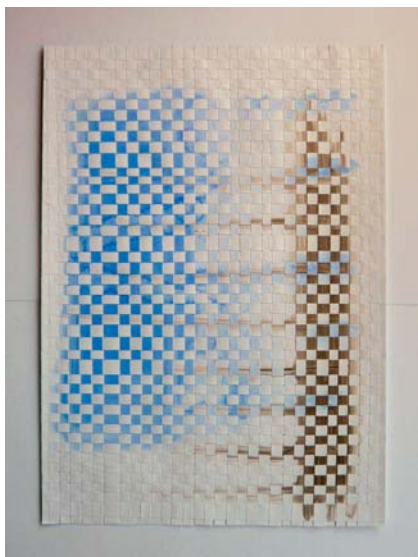
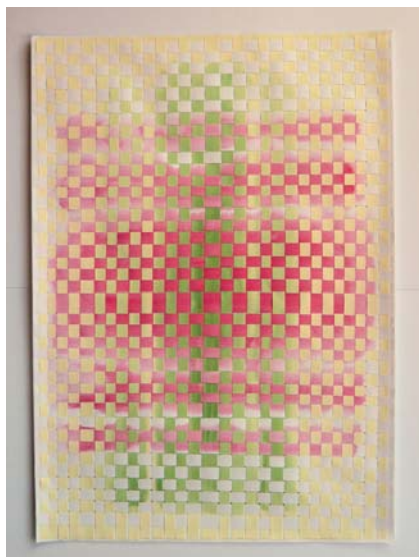
Rozměry „Kanců“ jsou 13x10 cm.

Cena „Kanců“: 800 Kč



**Adéla Krbůšková** – textilní výtvarnice, malířka a designérka, přispěla na benefiční prodejní výstavu dvěma svými tkalážemi.

Cena tkaláže: 2 000 Kč



**Gabriela Náhlíková** vytvořila pro příležitost benefiční výstavy skleněný svícen a dvě krásné batiky. V roce 2010 byla nominována na ocenění Czech Design za kolekci svítidel Glitters. Společně s Kateřinou Doušovou získaly cenu šéfredaktorů za nejlepší instalaci na Designbloku 2010.

*Cena svícnu: 6 000 Kč*

*Cena batiky: 800 Kč/ks*



**Lucie Nepesická** věnovala Amelii osm karaf na vodu, které díky svému čistému designu najdou širokou škálu využití v domácnostech, v práci i v restauracích. Ve skupině Strašné dítě navrhují s dalšími designérkami dětská hřiště.

*Cena karafy: 750 Kč*

*K dispozici:*

*1x „spirála“*

*2x motiv „květ života“*

*2x motiv „triquetra“*

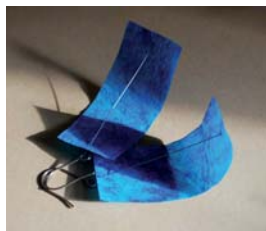
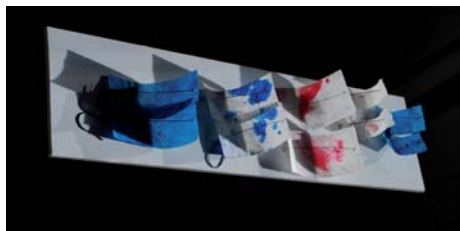
*3x motiv „fibonacciho spirála“*



**Andrea Tachezy** získala řadu ocenění za své ilustrace ke knihám. V loňském roce obdržela například ocenění Zlatá stuha za své ilustrace ke knize Ferdinandě! Pro děti tvoří vystřihovánky, hrací kostky, textilní hračky a mnoho dalšího. Amelii se rozhodla podpořit svými ilustracemi.  
*Cena ilustrace: 270 Kč*



**Leona Matějková a Andrea Ruckschlossová** vybraly pro Amelii ze svých srdečných záležitostí papírové náušnice „plachty“ a „rybky“ v podobě náušnic a přívěsků. Leona Matějková působí jako vedoucí ateliéru Designu prostředí na fakultě umění a architektury na Technické univerzitě v Liberci

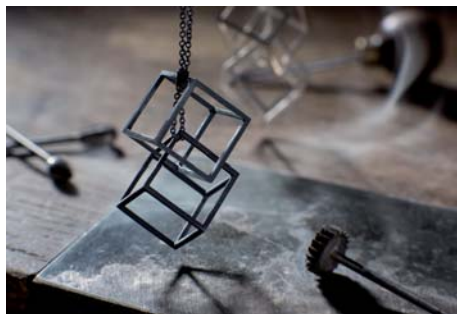


**Jaroslav Kučera** věnoval Amelii šperky ze své limitované edice Tvar. Všechny šperky jsou vyrobeny ze stříbra (Ag 925/000), náhrdelník a větší náušnice jsou navíc patinované. Kromě šperků, vytváří Kučera z kovu i interiérové doplňky pod značkou Kow.

*Cena náhrdelníku: 3 900 Kč*

*Cena náušnic: 4 000 Kč*

*Cena náušnic malých: 1 600 Kč*



**Kateřina Douřová** se věnuje designu interiérů a práci se sklem. Navrhovala například kolekci váz a skleniček pro firmu Moser. Je absolventkou Vysoké školy umělecko-průmyslové v Praze u prof. Bořka Šípka. Amelii věnovala jednu ze svých váz a zajímavý náhrdelník.

*Cena vázy: 2 900 Kč*

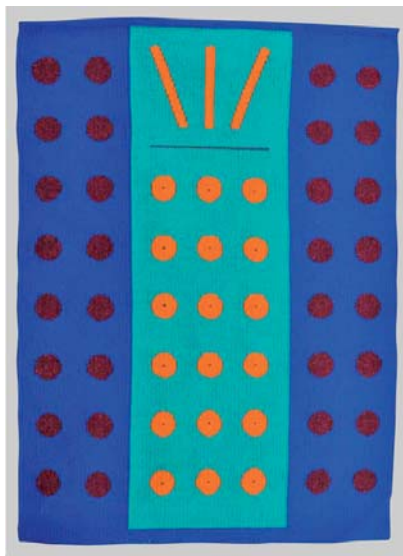
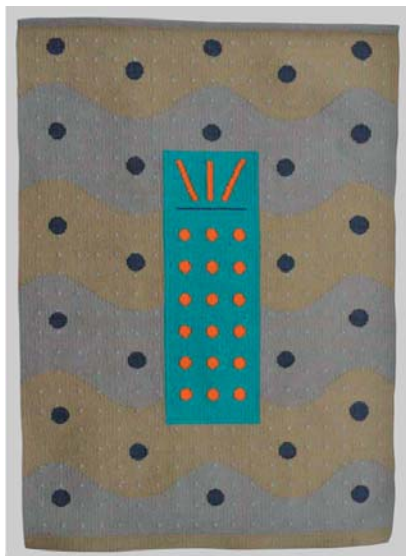
*Cena náhrdelníku: 1 200 Kč*





**Ivana Urbánková** vytváří ručně háčkové a šité hračky, polštáře a další textilní předměty. Amelii věnovala dva překrásné gobelíny – Matrace na písku a Matrace, moře a ježkové.

*Cena gobelínů: 16 000 Kč*



**Denisa Sedláková** ručně vyřezává brože z pakfongu lupénkovou pilkou. Pakfong je materiál poměrně tvrdý, silný 1 mm, neoxiduje jako stříbro, kterému je velmi podobný. Zdrojem motivů je Danisy jedenáctiletý syn Matouš. Do benefičního prodeje věnovala brože: Kočka, Kůň, Madla a Vojta.

*Cena brože „Kočka“: 850 Kč*

*Cena brože „Kůň“: 590 Kč*

*Cena brože „Madla“: 950 Kč*

*Cena brože „Vojta“: 950 Kč*



**Kateřina Soukupov** vytvr autorsk textil – run vyrbn koberce, pehozy, deky, pldy atd. Na benefin prodejn vstavu vnovala tkan kelim lichobžnkovho tvaru o rozmrech 146x100x128 cm.

*Cena kelimu: 9 500 K*



**Sandra Tepl** ije a tvor v Londn, kde tak vystudovala design ˇperku. Amelii vnovala strbn zvs Rather Flat z kolekce Made Black.

*Cena ˇperku: 1 600 K*



**Simona Kafkov** vytvr originln autorsk ˇperky. Jejm oblbenm materilem je plast, kter se bn pouzv na vrobu brl. Na benefin vstav pro Amelii si zjemci mohou koupit prsteny, kter jsou lehk a dobre nositeln.

*Ceny prsten: 790 K (1. řada); 1010 K (2. řada)*



**Amelie** pomáhá onkologicky nemocným a jejich blízkým překonávat nejrůznější zátěžové situace, které v souvislosti s onkologickým onemocněním vyvstanou, a to před, v průběhu i po skončení léčby. Činnost odborníků v Centrech Amelie v Praze, Olomouci, Příbrami a Rakovníku doplňuje telefonická a internetová Linka Amelie. Amelie dále rozvíjí dobrovolnický program specializovaný na onkologii a akreditované vzdělávání zaměřené na oblast psychosociálních potřeb onkologicky nemocných a jejich blízkých.



#### **Amelie, o.s.**

Šaldova 15, 186 00 Praha 8

tel.: 739 001 123 nebo 283 880 316

e-mail: [amelie@amelie-os.cz](mailto:amelie@amelie-os.cz)

 /amelie.z.u.cz

[www.amelie-os.cz](http://www.amelie-os.cz)

#### **Chcete nás podpořit?**

Odešlete dárcovskou SMS ve tvaru **DMS AMELIE** na telefonní číslo **87 777**. Cena DMS je 30 Kč, Amelie obdrží 28,50 Kč.

Můžete přispívat také pravidelně každý měsíc po dobu jednoho roku. Stačí odeslat SMS ve tvaru **DMS ROK AMELIE** na číslo **87 777** a každý měsíc Vám bude automaticky odečtena částka 30 Kč.

Více na [www.darcovskasms.cz](http://www.darcovskasms.cz)



Prodejní **Galerie KusKovu** ve své stálé expozici nabízí umělecké předměty, šperky a užité umění z kovu a jeho kombinací s rozličnými materiály. KusKovu prezentuje díla a kousky převážně českých výtvarníků, uměleckých kovářů a šperkařů, ať již zkušených, nebo začínajících. Velký důraz klade zejména na originalitu a profesionální zpracování. KusKovu zajišťuje také vyhotovení uměleckých předmětů a architektonických doplňků do interiéru i exteriéru na zakázku podle představ zákazníka.



#### **Galerie KusKovu**

Ivana a Radovan Špičákovi

Biskupský dvůr 6, 110 00 Praha 1

tel.: 737 200 127

e-mail: [info@kuskovu.cz](mailto:info@kuskovu.cz)

[www.kuskovu.cz](http://www.kuskovu.cz)

**Děkujeme galerii KusKovu a všem designérům, kteří věnovali svá díla na benefiční prodejní výstavu a podpořili tak bezplatné služby Amelie pro onkologicky nemocné a jejich blízké.**